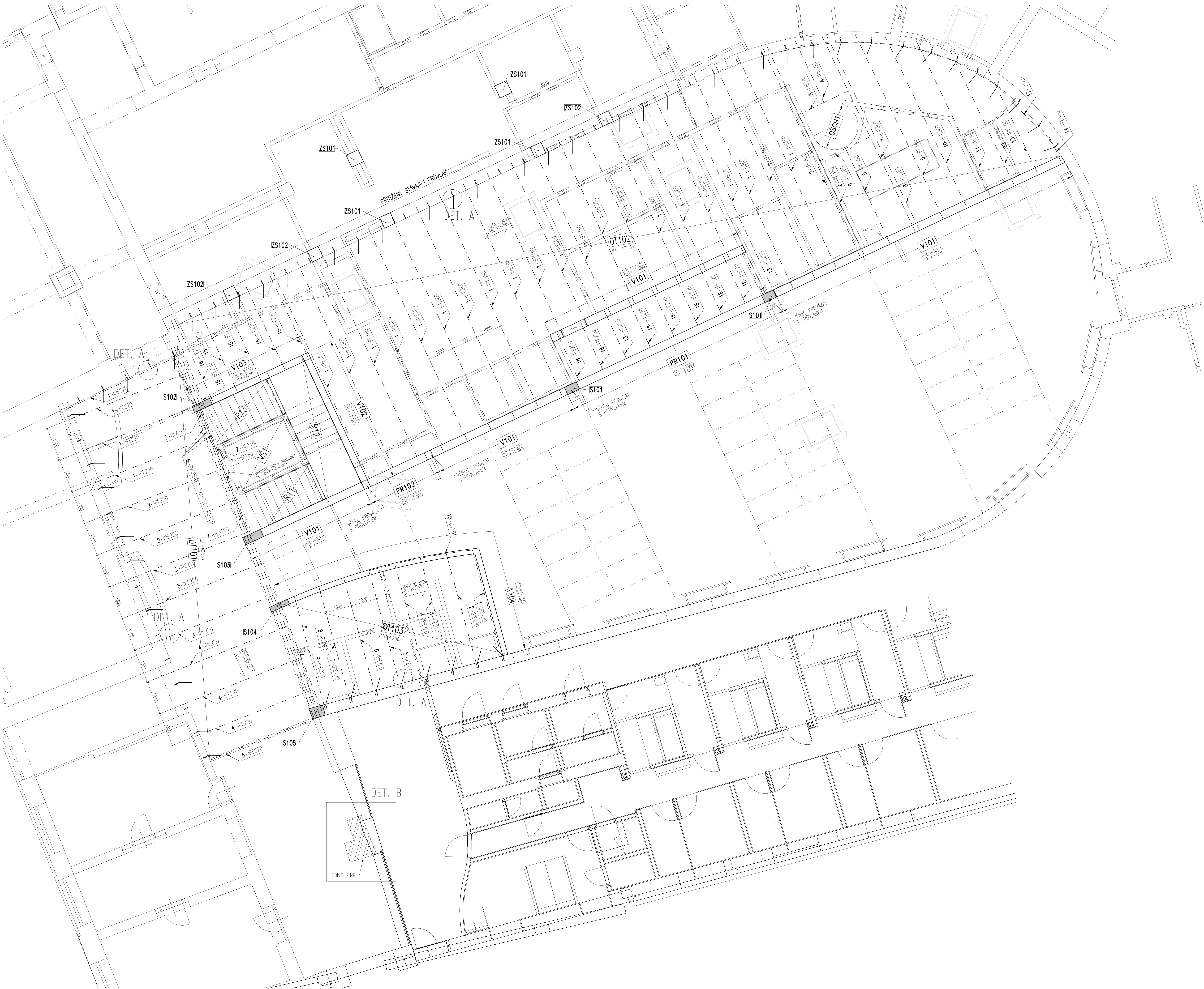


VÝKRES TVARU A SKLADBY 1.NP
PŮDORYS
MĚŘÍTKO: 1:50

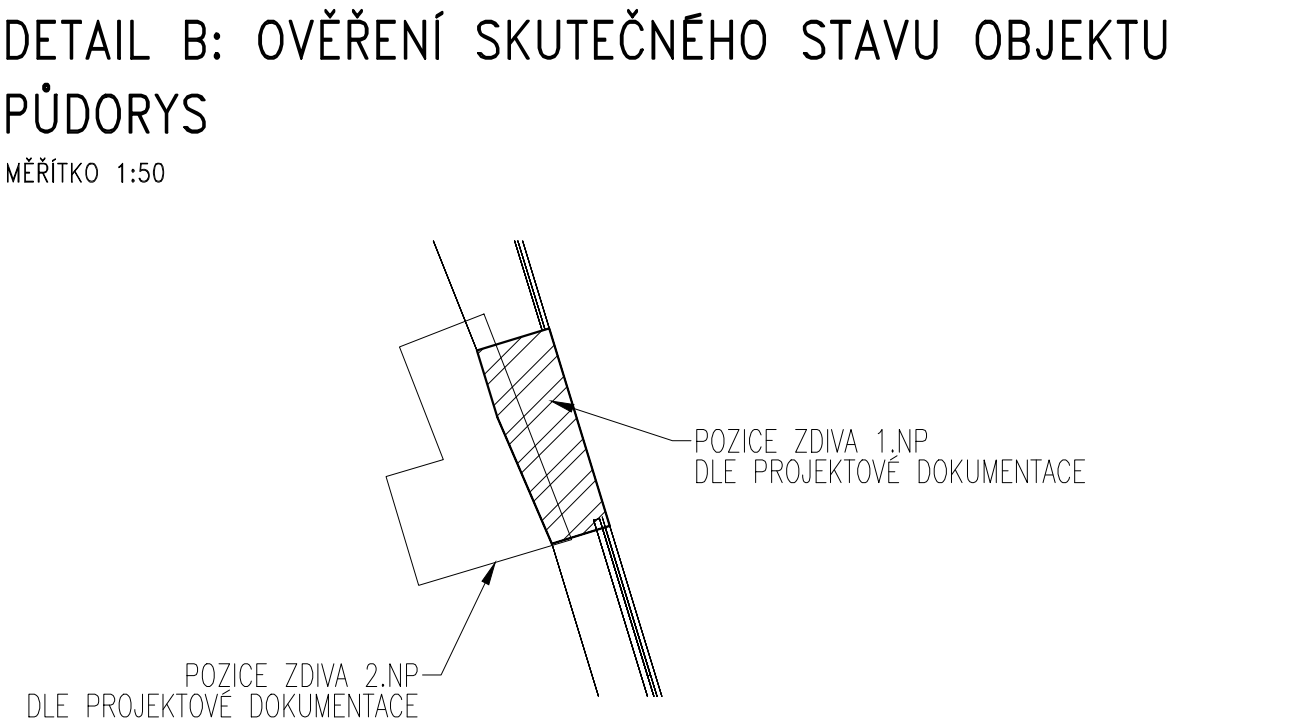
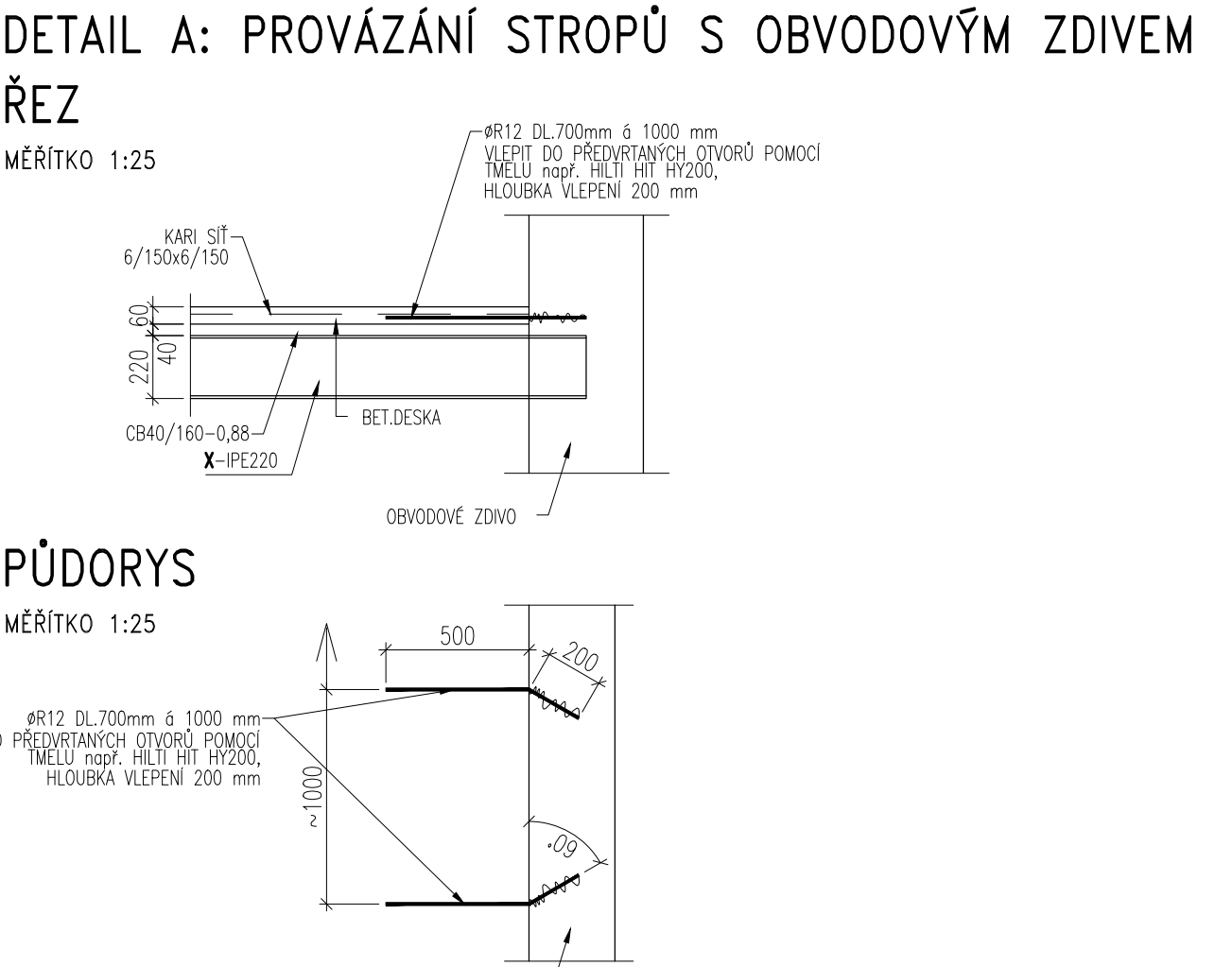


POZNÁMKA
– TRAPÉZOVÉ PLECHY KOTVÍ KE STROPNICI V KAŽDÉ DRUHÉ VLNY
– K HORNÍMU PVRCHU DESKY VLŮSTI KARI 6/150x6/150 S PŘESÁHEM MIN. PŘES 2 OKA
– STROPNICE NA STÁVAJÍCÍ ZDIVO UKLADAT NA BETONOVÝ ROZDÍLEČÍ BLOK DĚLY 300 mm A VÝŠKY 100 mm
VÝZTUŽNÍ KARI SÍŤ 6/150x150

STROPNICE IPE220 A IPE360 DESEK DT102 A DT103 KOTVÍ KE ŽLB.
VENDOM CHEMICKÝ KOTVAMI M10, PRO JEDNU STROPNICI 4ks, CELKEM 180ks

ULOŽENÍ STROPNIC NA STÁVAJÍCÍ ZDIVO BUDE ŘEŠENO DO KAPES NEBO CHEMICKY NA ČELNÍ DESKU DO STÁVAJÍCÍCH ŽLB. KONSTRUKCI, O ZPŮSOBU BUDE ROZHODNUTO DLE SKUTEČNÉHO STAVU STÁVAJÍCÍCH KONSTRUKCI NA STAVBĚ

PROVÁZÁNÍ STROPŮ S OBVODOVÝM ZDIVEM
ØR12 DL. 700 mm – 65 ks
HMOTNOST CELKEM 65x0,7x0,888=40,4 kg
DO ZDIVA VLEPIT CHEMICKÝ TMELEM HÉLI HIT-HI 200



- PŘED ZAPOČÍTÁNÍM BOURACÍCH A STAVEBNÍCH PRACÍ BUDE ZAMĚŘENA SKUTEČNÁ VÝZTUŽNÁ PŮDORYSA
- PŮDORYS ZDIVA 1.NP A PŘÍTIŽNÝ ZDIVO 2.NP
- PŘEDPOKLÁDÁME, ŽE VE SKUTEČNOSTI JE ZDIVO PŮDORYSNÉ NAD SEBOU A ZDIVO 2.NP NESTOJÍ NA STROPNÍ KONSTRUKCI V TAVOVÉM PŘÍPADĚ NEJEDNÉ NUTNÉ ÚČASTI STAVBY OPRAVENÍ PRO VYKRESLENÍ ZDIVA 2.NP
- V ÚVODNÍM PŘÍPADĚ BUDE NUTNÉ STROPNÍ KONSTRUKCI ROZBĚHAT PŘEDJÍZDNOU PŘÍJÍZDNOU OCELOVOU RAMU
- O PŘÍJÍZDNOU ZPŮSOBU ROZBĚHAT BUDE ROZHODNUTO DLE SKUTEČNÉHO STAVU PŘÍMO NA MÍSTĚ STAVBY

PŘÍTIŽENÍ STÁVAJÍCÍHO PRŮVLÁKU:
– STAVEBNÍ OPRAVY TĚLE K PŘÍTIŽENÍ STÁVAJÍCÍHO ŽLB. PRŮVLÁKU
– PŘED PŘÍTIŽENÍM PRŮVLÁKU STAVEBNÍ OPRAVY DODATEL STAVBY OVĚŘÍ PRŮJEMEM SKUTEČNÉ VÝZTUŽENÍ A ROZMĚRY PRŮVLÁKU
– V PRŮVLÁKU BUDE LOKÁLNĚ ODSTRANĚNA VÝŠKA VÝZTUŽE TAK, ABY BYLO MOŽNÉ ZMĚNIT PROFILY A ROZTĚLE SPONNÍ VÝZTUŽE, TRÁNKOVÉ VÝZTUŽE A HORNÍ VÝZTUŽE NAD PODPOROU
– NA ZÁKLADĚ VÝSLEDKŮ PRŮJMU BUDE VYPRAVDĚN ODHĚD NA ÚKONOST PRŮVLÁKU A PŘÍTIŽNÉ NÁVRHÁVNÉ ZESILUJÍCÍ OPRAVY (NÁVR. ZESILENÍ KAPESOVÝM LAMELÁM) PRO ZAJIŠTĚNÍ DOSTATEČNÉ ÚKONOSTI PRŮVLÁKU

VÝKAZ CENÍKOVÝCH DTU161								
POZICE	NÁZEV	DĚLKA mm	ŠÍŘKA mm	HMOTNOST kg	HMOTNOST KUSU kg	KUŠI DELMEM ks	HMOTNOST DELMEM kg	
		mm	mm	kg/m	kg/m			
1	PE220-4870	4870	28,20	127,074	4	510,290		
2	PE220-4800	4800	28,20	126,480	4	505,200		
3	PE220-4800	4800	28,20	126,480	4	505,200		
4	PE220-4760	4760	28,20	125,712	4	501,648		
5	PE220-4800	4800	28,20	126,480	4	505,200		
6	PE220-4870	4870	28,20	127,074	4	510,290		
7	PE220-4800	4800	28,20	126,480	4	505,200		
8	PE220-4800	4800	28,20	126,480	4	505,200		
9	PE220-4800	4800	28,20	126,480	4	505,200		
10	PE220-4800	4800	28,20	126,480	4	505,200		
11	PE220-4800	4800	28,20	126,480	4	505,200		
12	PE220-4800	4800	28,20	126,480	4	505,200		
13	PE220-4800	4800	28,20	126,480	4	505,200		
14	PE220-4800	4800	28,20	126,480	4	505,200		
15	PE220-4800	4800	28,20	126,480	4	505,200		
16	PE220-4800	4800	28,20	126,480	4	505,200		
17	PE220-4800	4800	28,20	126,480	4	505,200		
18	PE220-4800	4800	28,20	126,480	4	505,200		
19	PE220-4800	4800	28,20	126,480	4	505,200		
20	PE220-4800	4800	28,20	126,480	4	505,200		
21	PE220-4800	4800	28,20	126,480	4	505,200		
22	PE220-4800	4800	28,20	126,480	4	505,200		
23	PE220-4800	4800	28,20	126,480	4	505,200		
24	PE220-4800	4800	28,20	126,480	4	505,200		
25	PE220-4800	4800	28,20	126,480	4	505,200		
26	PE220-4800	4800	28,20	126,480	4	505,200		
27	PE220-4800	4800	28,20	126,480	4	505,200		
28	PE220-4800	4800	28,20	126,480	4	505,200		
29	PE220-4800	4800	28,20	126,480	4	505,200		
30	PE220-4800	4800	28,20	126,480	4	505,200		
31	PE220-4800	4800	28,20	126,480	4	505,200		
32	PE220-4800	4800	28,20	126,480	4	505,200		
33	PE220-4800	4800	28,20	126,480	4	505,200		
34	PE220-4800	4800	28,20	126,480	4	505,200		
35	PE220-4800	4800	28,20	126,480	4	505,200		
36	PE220-4800	4800	28,20	126,480	4	505,200		
37	PE220-4800	4800	28,20	126,480	4	505,200		
38	PE220-4800	4800	28,20	126,480	4	505,200		
39	PE220-4800	4800	28,20	126,480	4	505,200		
40	PE220-4800	4800	28,20	126,480	4	505,200		
41	PE220-4800	4800	28,20	126,480	4	505,200		
42	PE220-4800	4800	28,20	126,480	4	505,200		
43	PE220-4800	4800	28,20	126,480	4	505,200		
44	PE220-4800	4800	28,20	126,480	4	505,200		
45	PE220-4800	4800	28,20	126,480	4	505,200		
46	PE220-4800	4800	28,20	126,480	4	505,200		
47	PE220-4800	4800	28,20	126,480	4	505,200		
48	PE220-4800	4800	28,20	126,480	4	505,200		
49	PE220-4800	4800	28,20	126,480	4	505,200		
50	PE220-4800	4800	28,20	126,480	4	505,200		
51	PE220-4800	4800	28,20	126,480	4	505,200		
52	PE220-4800	4800	28,20	126,480	4	505,200		
53	PE220-4800	4800	28,20	126,480	4	505,200		
54	PE220-4800	4800	28,20	126,480	4	505,200		
55	PE220-4800	4800	28,20	126,480	4	505,200		
56	PE220-4800	4800	28,20	126,480	4	505,200		
57	PE220-4800	4800	28,20	126,480	4	505,200		
58	PE220-4800	4800	28,20	126,480	4	505,200		
59	PE220-4800	4800	28,20	126,480	4	505,200		
60	PE220-4800	4800	28,20	126,480	4	505,200		
61	PE220-4800	4800	28,20	126,480	4	505,200		
62	PE220-4800	4800	28,20	126,480	4	505,200		
63	PE220-4800	4800	28,20	126,480	4	505,200		
64	PE220-4800	4800	28,20	126,480	4	505,200		
65	PE220-4800	4800	28,20	126,480	4	505,200		
66	PE220-4800	4800	28,20	126,480	4	505,200		
67	PE220-4800	4800	28,20	126,480	4	505,200		
68	PE220-4800	4800	28,20	126,480	4	505,200		
69	PE220-4800	4800	28,20	126,480	4	505,200		
70	PE220-4800	4800	28,20	126,480	4	505,200		
71	PE220-4800	4800	28,20	126,480	4	505,200		
72	PE220-4800	4800	28,20	126,480	4	505,200		
73	PE220-4800	4800	28,20	126,480	4	505,200		
74	PE220-4800	4800	28,20	126,480	4	505,200		
75	PE220-4800	4800	28,20	126,480	4	505,200		
76	PE220-4800	4800	28,20	126,480	4	505,200		
77	PE220-4800	4800	28,20	126,480	4	505,200		
78	PE220-4800	4800	28,20	126,480	4	505,200		
79	PE220-4800	4800	28,20	126,480	4	505,200		
80	PE220-4800	4800	28,20	126,480	4	505,200		
81	PE220-4800	4800	28,20	126,480	4	505,200		
82	PE220-4800	4800	28,20	126,480	4	505,200		
83	PE220-4800	4800	28,20	126,480	4	505,200		
84	PE220-4800	4800	28,20	126,480	4	505,200		
85	PE220-4800	4800	28,20	126,480	4	505,200		
86	PE220-4800	4800	28,20	126,480	4	505,200		
87	PE220-4800	4800	28,20	126,480	4	505,200		
88	PE220-4800	4800	28,20	126,480	4	505,200		
89	PE220-4800	4800	28,20	126,480	4	505,200		
90	PE220-4800	4800	28,20	126,480	4	505,200		
91	PE220-4800	4800	28,20	126,480	4	505,200		
92	PE220-4800	4800	28,20	126,480	4	505,200		
93	PE220-4800	4800	28,20	126,480	4	505,200		
94	PE220-4800	4800	28,20	126,480	4	505,200		
95	PE220-4800	4800	28,20	126,480	4	505,200		
96	PE220-4800	4800	28,20	126,480	4	505,200		
97	PE220-4800	4800	28,20	126,480	4	505,200		
98	PE220-4800	4800	28,20	126,480	4	505,200		
99	PE220-4800	4800	28,20	126,480	4	505,200		
100	PE220-4800	4800	28,20	126,480	4	505,200		
101	PE220-4800	4800	28,20	126,480	4	505,200		
102	PE220-4800	4800	28,20	126,480	4	505,200		
103	PE220-4800	4800	28,20	126,480	4	505,200		
104	PE220-4800	4800	28,20	126,480	4	505,200		
105	PE220-4800	4800	28,20	126,480	4	505,200		
106	PE220-4800	4800	28,20	126,480	4	505,200		
107	PE220-4800	4800	28,20	126,480	4	505,200		
108	PE220-4800	4800	28,20	126,480	4	505,200		
109	PE220-4800	4800	28,20	126,480	4	505,200		
110	PE220-4800	4800	28,20	126,480	4	505,200		
111	PE220-4800	4800	28,20	126,480	4	505,200		
112	PE220-4800	4800	28,20	126,480	4	505,200		
113	PE220-4800	4800	28,20	126,480	4	505,200		
114	PE220-4800	4800	28,20	126,480	4	505,200		
115	PE220-4800	4800	28,20	126,480	4	505,200		
116	PE220-4800	4800	28,20	126,480	4	505,200		
117	PE220-4800	4800	28,20	126,480	4	505,200		
118	PE220-4800	4800	28,20	126,480	4	505,200		
119	PE220-4800	4800	28,20	126,480	4	505,200		
120	PE220-4800	4800	28,20	126,480	4	505,200		
121	PE220-4800	4800	28,20	126,480	4	505,200		
122	PE220-4800	4800	28,20	126,480	4	505,200		
123	PE220-4800	4800	28,20	126,480	4	505,200		
124	PE220-4800	4800	28,20	126,480	4	505,200		
125	PE220-4800	4800	28,20	126,480	4	505,200		
1	NEJEDNÁ O VÝKAZ CENÍKOVÝCH DTU161							500,450